

IVG Isolierstoffe

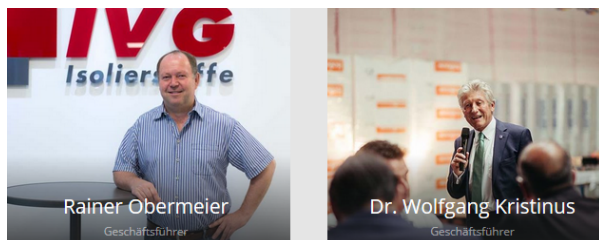
Nachhaltig heizen mit eigenen Ressourcen



Geschichte des Unternehmens

„Ein Familienbetrieb ist das wahre Glück des Lebens!“

Seit vielen Jahren ist IVG Experte auf dem Gebiet der Verarbeitung & Konfektionierung von Isolier- & Dämmstoffen. Die verwendeten Materialien sind gesundheitlich unbedenklich und entsprechen höchsten Qualitätsstandards. Im Jahre 1980 gründeten Josef Calmbach & Christoph v. Guttenberg das Unternehmen IVG. 2002 übernahmen Petra und Rainer Obermeier die Firma. Die beiden entschieden sich 2007 für eine Kooperation mit der Firma



Baustoff-Metall aus Wien - daher der heutige Name B+M IVG. 2016 wurde der Firmensitz nach Mitterskirchen verlegt. Heute hat das Unternehmen 20 engagierte und motivierte Mitarbeiter und einer erfolgreichen Weiterführung des Familienbetriebs steht nichts im Weg; denn die nächste Generation steht schon in den Startlöchern.

B+M IVG GmbH - Am Gewerbegebiet 6 - 84335 Mitterskirchen - www.ivg-daemmstoffe.de -
Geschäftsführer Rainer Obermeier und Dr. Wolfgang Kristinus

Neubau und Betriebsverlagerung des Unternehmens

Energieversorgung mit der Kraft der Natur

Die große Nachfrage nach Dämmstoffen machte 2016 einen Neubau erforderlich. Bei der Planung der Wärmeversorgung des neuen Logistikzentrums stand für das moderne Unternehmen außer Frage: der Bedarf an Heizwärme und Warmwasser sollte möglichst ressourcenschonend gedeckt werden. Dabei entschied sich Rainer Obermeier für ein ausgesprochen erfolgreiches System: eine Wärmepumpenanlage, die nicht nur hocheffizient die kostenlose Energie der Umwelt, sondern zusätzlich auch die Abwärme aus den Serverräumen für den Heizbetrieb nutzt. Weitere wichtige Systemkomponenten sind Photovoltaikanlage, Gebäude-Energiemanagement, Gebäude-Leitsystem Fernwartung, LED-System und Einbruchmeldeanlage.

Gebäudedaten

Viel Raum – effizient mit Energie versorgt

Das neue Firmengebäude in Mitterskirchen hat eine zu beheizende Fläche von 1.000 qm in der Produktion, 8.600 qm im Lager und 360 qm im Büro.

Energieversorgung: Technik und Dienstleistungen

Eine ideale Kombination: Wärmepumpe und Photovoltaik



o Zwei Luft/Wasser-Wärmepumpen

Zwei Luft/Wasser-Wärmepumpen mit jeweils 30 KW erzeugen die benötigte Heizenergie; sie sind auf redundanten und alternierenden Betrieb eingestellt. Die Wärmepumpen stehen im Einklang mit der Erzeugungsleistung der Photovoltaik-Anlage und werden von der Gebäudeleittechnik aus gesteuert.



o Photovoltaik-Anlage 1 Megawatt

Die Photovoltaik-Schrägdachanlage erzeugt ca. 1 MW_p. Die überschüssige - nicht im Unternehmen benötigte Energie - wird über Direktvermarktung nach dem Erneuerbaren-Energien-Gesetz eingespeist.



o Fernwirkungs-System

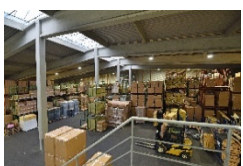
Das installierte Fernwirkungs-System ist an die Leitwarte des Energieversorgers angebunden. Das Fernwirkungs-System ist gekoppelt an das Gebäude-Energiemanagementsystem.

o Gebäude-Energiemanagement und Gebäude-Leitsystem

Optimalen Komfort gewährleisten, Energieeffizienz verbessern, Kosten reduzieren, Emissionen verringern und die Umwelt entlasten: dies wird mit diesen Systemen voll erreicht. Das Gebäudemanagementsystem beinhaltet auch die komplette Heizungsregelung.

o **LED Technik:** Das Lager ist komplett mit LED-Technik ausgestattet.

o **Fernwartung:** das gesamte Gebäudemanagementsystem ist zu 100 % fernwartbar.



o Einbruch-Meldeanlage mit Zutrittssystem

Eine Einbruch-Meldeanlage schützt das Gebäude vor unerwünschten Zutritten. Sie ist gleichzeitig mit dem Gebäudeleitsystem gekoppelt, um eine energie-effiziente und sinnvolle Automatisierung von Licht- und Raffstorenfunktionen zu gewährleisten.